

Nome	Vigas		Nível (m)
	Seção (cm)	Elevação (cm)	
VC301	20x60	0	525
VC302	20x60	0	525
VC303	20x60	0	525
VC304	19x55	0	525
VC305	19x55	0	525
VC306	19x55	0	525
VC307	19x55	0	525
VC308	20x55	0	525
VC309	20x55	0	525
VC310	20x55	0	525
VC311	20x55	0	525
VC312	19x60	0	525
VC313	19x40	0	525
VC314	19x55	0	525
VC315	19x55	0	525
VC316	19x55	0	525
VC317	20x60	0	525
VC318	19x55	0	525
VC319	19x55	0	525
VC320	19x55	0	525
VC321	19x60	0	525
VC322	20x60	0	525

Blocos de enchimento					
Detalhe	Tipo	Nome	Dimensões(cm)		Quantidade
			hb	bx by	
1	EPS Unidirecional	B8/30/125/8	8	30 125	116
2	EPS Unidirecional	B12/30/125/12	12	30 125	48

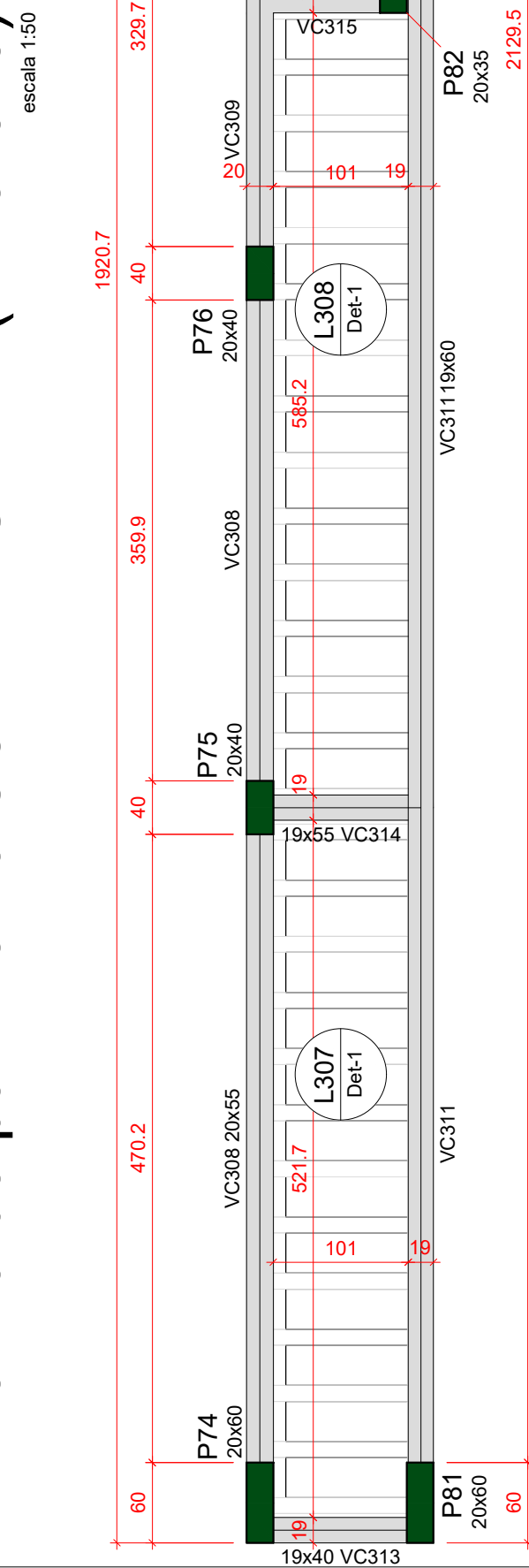
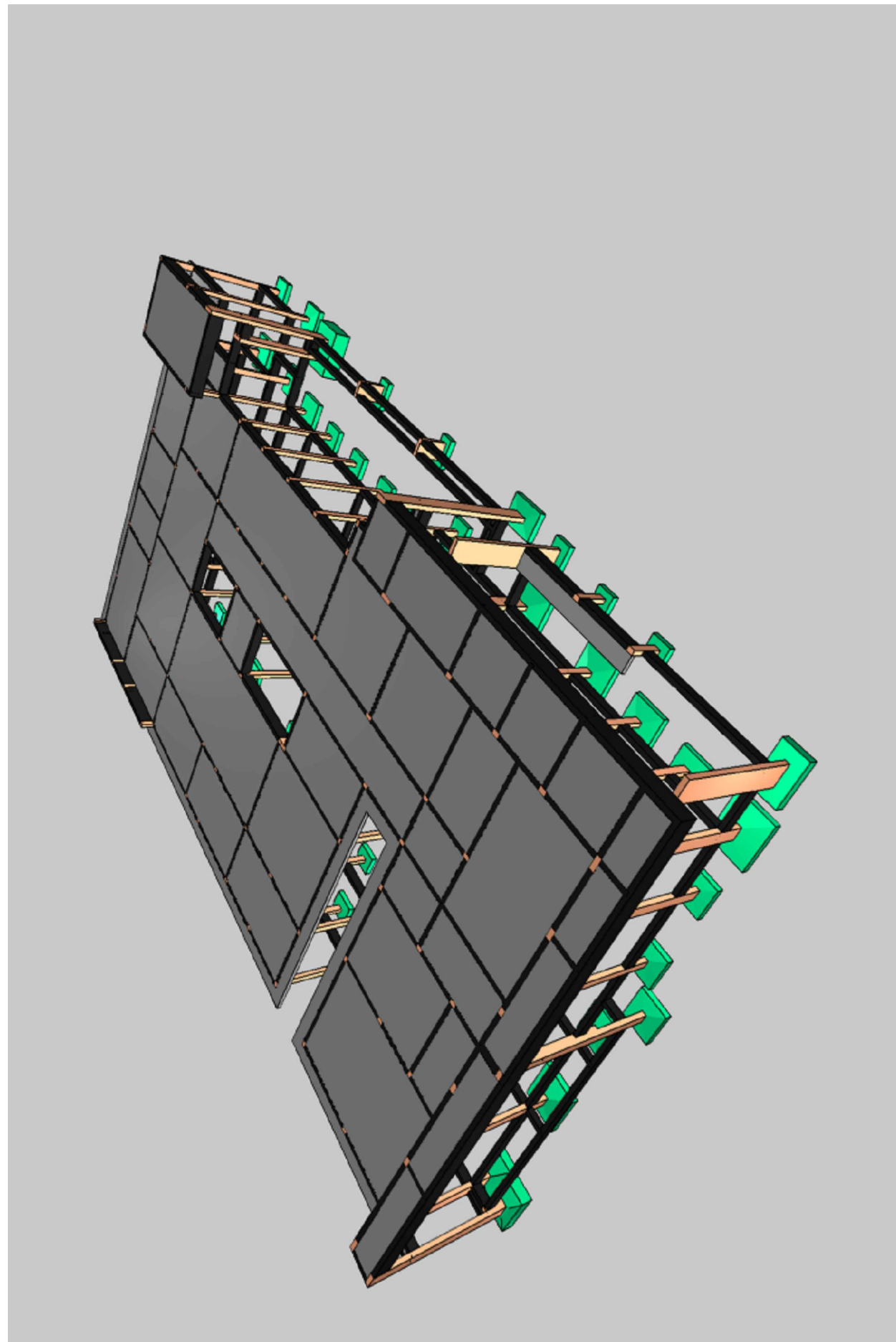
		Lajes		Dados		Subcarga (kg/m²)		
Nome	Tipo	Altura (cm)	Elevação (cm)	Nível	Peso próprio (kg/m²)	Adicional	Accidental	Localizada
L301	Treliçada ID	18	0	525	202	182	70	-
L302	Treliçada ID	14	0	525	173	182	30	-
L303	Treliçada ID	14	0	525	182	182	30	-
L304	Treliçada ID	14	0	525	173	182	30	-
L305	Treliçada ID	14	0	525	173	182	30	-
L306	Treliçada ID	14	0	525	173	182	30	-
L307	Treliçada ID	14	0	525	173	182	30	-
L308	Treliçada ID	14	0	525	173	182	30	-
L309	Treliçada ID	14	0	525	173	182	30	-
L310	Treliçada ID	14	0	525	173	182	30	-
L311	Treliçada ID	14	0	525	173	182	30	-

Características dos materiais	
fck (kgf/cm ²)	Ecs (kgf/cm ²)
300	268384

Dimensão máxima do agregado = 19 mm

Pilares			Nível
Nome	Seção (cm)	Elevação (cm)	
P5	20x40	0	525
P6	20x30	0	525
P12	20x30	0	525
P16	20x30	0	525
P18	20x75	0	525
P50	20x60	0	525
P52	20x60	0	525
P64	20x30	0	525
P69	20x30	0	525
P73	20x30	0	525
P75	20x40	0	525
P76	20x40	0	525
P77	20x30	0	525
P78	20x40	0	525
P79	20x50	0	525
P81	20x60	0	525
P82	20x35	0	525

	Legenda dos pilares	
	Pilar que morre	
	Legenda das vigas e paredes	
	Viga	

[illegible]